

Tabakspijpen van het prospectie onderzoek Bastion V te Gorinchem

Jan van Oostveen

Binnen deze rapportage staan de tabakspijpen uit het prospectie onderzoek Bastion V (1999) te Gorinchem, centraal.

Dit vondsten van dit onderzoek zijn administratief bij de werkgroep archeologie gemeente Gorinchem bekend onder KPR21.

De opgravingsresultaten zijn gerapporteerd door Hollandia¹.

Tabakspijpen

Binnen dit prospectie onderzoek zijn 7 tabakspijpen aangetroffen (zie catalogus).

Het betreft lokaal vervaardigde tabakspijpen die allen in het derde kwart van de 17^{de} eeuw gedateerd kunnen worden.

Van twee tabakspijpen kon de pijpenmaker achterhaald worden. Het zijn producten van de Gorinchemse pijpenmakers Brut Richard (cat. nr. 1) en mogelijk Jan Arnout (cat. nr. 2) te zijn.

Vermeldenswaardig is de steelversiering van het exemplaar dat door Brut Richard is vervaardigd. Het betreft een steelversiering in de vorm van tanden. Vooralsnog was van deze pijpenmaker alleen een steelversiering in de vorm van een lelie in ruit bekend².

Revisie overzicht

Versie	Wijziging
0.1	Eerste concept versie

¹ Dautsenberg, S.M., 1999. Archeologisch prospectie onderzoek aan Bastion V te Gorinchem (Zuid-Holland).

² *Opgraving Kazerneplein KP97 volgnummer 572.*

Catalogus

Voor de beschrijving van de producten wordt een uniforme systematiek gehanteerd die gebaseerd is op de deductieve kenmerken van de kleipijp en die o.a. is gepubliceerd in Westerheem³ en de Pijpelogische Kring Nederland⁴. Op basis van deze kenmerken worden conclusies getrokken ten aanzien van de productiedatum, de productieplaats en de eventuele fabrikant van het product. De uniforme beschrijving is als volgt:

Identificatie

- 1a. Inventarisnummer
- 1b. Beschrijving vindplaats

Deductieve kopkenmerken

- 2a. Model
Beschrijving op hoofdmodel conform de definities van Duco, 1987.
- 2b. Zijmerk links / zijmerk rechts
Beschrijving van het zijmerk aan de linkerzijde van de pijpenkop / beschrijving van het zijmerk aan de rechterzijde van de pijpenkop.
De linker- en rechterzijde van de pijpenkop zijn de desbetreffende zijden zoals de roker deze ziet.
- 2c. Bijmerk links / bijmerk rechts
Beschrijving van het bijmerk aan de linkerzijde van de pijpenkop / beschrijving van het bijmerk aan de rechterzijde van de pijpenkop.
- 2d. (Hiel)merk
Beschrijving van het makersmerk meestal geplaatst op het uitstekende deel, het hiel, van de kleipijp.
- 2e. Oppervlaktebehandeling
De eventuele oppervlaktebehandeling bijvoorbeeld middels een agaatsteen waardoor een geglaasd oppervlak ontstaat, wordt beschreven.
- 2f. Behandeling kopopening
Bijvoorbeeld de met een botter afgewerkte scherpe randen van de kopopening.
- 2g. Afwerking ketelopening

Hieronder kan bijvoorbeeld de hele of halve radering rondom de ketelopening worden beschreven.

- 2h. Overig
Overige opmerkingen

Deductieve steelkenmerken

- 3a. Versiering
De eventueel aanwezige steelversiering wordt beschreven.
- 3b. Oppervlaktebehandeling
De eventuele oppervlaktebehandeling met een agaatsteen wordt hieronder beschreven.
- 3c. Overig
Overige opmerkingen

Conclusies op basis van deductieve kopkenmerken

- 4. Datering
- 5. Mogelijk productiecentrum
- 6. Mogelijke pijpenmaker / atelier

Overig

- 7. Literatuurverwijzing
Een verwijzing naar soortgelijke producten uit de literatuur wordt onder dit nummer gemaakt.

³ Oostveen, J. van en A. van Oostveen-Bonnema, 2001. *Kleipijpen; een statistische analyse*. In: *Westerheem*, 50^{ste} jaargang, nummer 1, p. 13-27.

⁴ Oostveen, J. van en A. van Oostveen, 2000. *Oproep tot een nationale inventarisatie*. In: *Pijpelogische Kring Nederland*, 22ste jaargang, nummer 88, p. 1192-1195.

Catalogus

Catalogusnummer 1.

- 1a. KPR21
- 1b. Gorinchem; Bastion V
- 2a. Trechter
- 2b. -/-
- 2c. -/-
- 2d. BR
- 2e. Geglaasd
- 2f. Gebotterd
- 2g. Gehele radering rondom ketelopening
- 2h.
- 3a. Tandem
- 3b. Geglaasd
- 3c.
- 4. 1650-1675
- 5. Gorinchem
- 6. Brut Richard
- 7.

Foto pijp schaal 1:1



© Werkgroep Archeologie gemeente Gorinchem

Catalogusnummer 2.

- 1a. KPR21
- 1b. Gorinchem; Bastion V
- 2a. Trechter
- 2b. -/-
- 2c. -/-
- 2d. IA
- 2e. Geglaasd
- 2f. Gebotterd
- 2g. Gehele radering rondom ketelopening
- 2h.
- 3a.
- 3b.
- 3c.
- 4. 1650-1675
- 5. Gorinchem
- 6. Jan Arnout
- 7.

Foto pijp schaal 1:1

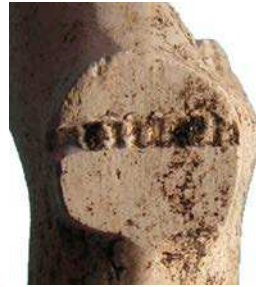


© Werkgroep Archeologie gemeente Gorinchem

Catalogusnummer 3.

- 1a. KPR21
- 1b. Gorinchem; Bastion V
- 2a. Trechter
- 2b. -/-
- 2c. -/-
- 2d. Radering
- 2e. Ongeglasd
- 2f. Gebotterd
- 2g. Radering voorzijde ketelopening
- 2h.
- 3a.
- 3b.
- 3c.
- 4. 1650-1675
- 5. Gorinchem
- 6.
- 7.

Foto pijp schaal 1:1



© Werkgroep Archeologie gemeente Gorinchem

Catalogusnummer 4.

- 1a. KPR21
- 1b. Gorinchem; Bastion V
- 2a. Trechter
- 2b. -/-
- 2c. -/-
- 2d. -
- 2e. Ongeglasd
- 2f. Gebotterd
- 2g. Radering voorzijde ketelopening
- 2h.
- 3a.
- 3b.
- 3c.
- 4. 1650-1675
- 5. Gorinchem
- 6.
- 7.

Foto pijp schaal 1:1



© Werkgroep Archeologie gemeente Gorinchem

Catalogusnummer 5.

- 1a. KPR21
- 1b. Gorinchem; Bastion V
- 2a. Trechter
- 2b. -/-
- 2c. -/-
- 2d. -
- 2e. Ongeglasd
- 2f. Gebotterd
- 2g. Radering voorzijde ketelopening
- 2h.
- 3a.
- 3b.
- 3c.
- 4. 1650-1675
- 5. Gorinchem
- 6.
- 7.

Foto pijp schaal 1:1



© Werkgroep Archeologie gemeente Gorinchem

Catalogusnummer 6.

- 1a. KPR21
- 1b. Gorinchem; Bastion V
- 2a. Trechter
- 2b. -/-
- 2c. -/-
- 2d. -
- 2e. Ongeglasd
- 2f. Gebotterd
- 2g. Radering voorzijde ketelopening
- 2h.
- 3a.
- 3b.
- 3c.
- 4. 1650-1675
- 5. Gorinchem
- 6.
- 7.

Foto pijp schaal 1:1



© Werkgroep Archeologie gemeente Gorinchem

Catalogusnummer 7.

- 1a. KPR21
- 1b. Gorinchem; Bastion V
- 2a. Trechter
- 2b. -/-
- 2c. -/-
- 2d. -
- 2e. Ongeglasd
- 2f. Gebotterd
- 2g. Radering voorzijde ketelopening
- 2h.
- 3a.
- 3b.
- 3c.
- 4. 1650-1675
- 5. Gorinchem
- 6.
- 7.

Foto pijp schaal 1:1



© Werkgroep Archeologie gemeente Gorinchem