

Tabakspijpen van de Vissersdijk (2004) in Gorinchem

Jan van Oostveen

De vondsten van deze waarneming zijn administratief bij de werkgroep archeologie gemeente Gorinchem bekend onder GOVD.

De resultaten zijn gerapporteerd door Hollandia¹. Tenzij anders vermeld wordt binnen deze rapportage alleen gekeken naar de koppen van de tabakspijpen.

Vondstnummer 1

Binnen dit vondstnummer zijn 3 vermeldenswaardige tabakspijpen aangetroffen (cat. nr. 1-3). Zoals gebruikelijk bij 17^{de} eeuwse en begin 18^{de} eeuwse Gorinchemse vondstcomplexen zijn ook deze tabakspijpen in Gorinchem geproduceerd.

Vondstnummer 2

Binnen dit vondstnummer zijn 3 vermeldenswaardige tabakspijpen aangetroffen (cat. nr. 4-6).

De tabakspijpen kunnen grofweg in de periode 1620-1640 gedateerd worden en zijn geproduceerd in Gorinchem.

Vermeldenswaardig is de kop met het grote hiel die afkomstig is uit de werkplaats van Willem Pritsaert. Het hiel is voorzien van een fraaie gekroonde roos met initialen WP.

Dit type tabakspijp met grote hiel wordt over het algemeen in de periode 1625-1635 gedateerd. Aangezien Pritsaert in 1630 in Gorinchem als poorter wordt ingeschreven lijkt het aannemelijk om aan dit product een datering 1630-1635 te koppelen.

Vermeldenswaardig is een steel die om en om door de pijpenmaker is ingeknepen (cat. nr.7). Een versieringsmotief dat ook uit andere steden zoals Amsterdam en Gouda is toegepast.

Vondstnummer 6

Binnen dit vondstnummer is wederom een tabakspijp (cat. nr. 8) met een groot type hiel geproduceerd door Willem Prisaert aangetroffen. In dit geval een ander type roos dat door Willem als merk is gebruikt t.o.v. de pijp die is aangetroffen in vondstnummer 2.

Vondstnummer 12

Binnen dit vondstnummer zijn 7 vermeldenswaardige tabakspijpen aangetroffen (cat. nr. 9-15).

De tabakspijpen kunnen grofweg in de periode 1620-1640 gedateerd worden.

Binnen dit vondstnummer wederom een tabakspijp met extreem groot hiel. In dit geval voorzien van een hielmerk die vergelijkbaar is met het exemplaar dat is aangetroffen onder vondstnummer 6.

Vondstnummer 16

Binnen dit vondstnummer zijn 28 vermeldenswaardige tabakspijpen aangetroffen (cat. nr. 16-43).

De tabakspijpen kunnen grofweg in de periode 1630-1720 gedateerd worden en het is aannemelijk dat deze tabakspijpen in Gorinchem zijn geproduceerd.

Een aantal exemplaren is gemerkt. Naast de bekende merken als het springende hert boven initialen WT (cat. nr. 20) en IA (cat. nr. 18-19) zijn ook een drietal zeldzamere merken aangetroffen. Van de merken AVK (cat. nr. 21) en EH (cat. nr. 17) is het voorsnog onbekend aan welke Gorinchemse pijpenmaker deze kunnen worden toegeschreven.

Het Gorinchemse merk DS (cat. nr. 16) was tot aan deze vondst onbekend. Vermoed wordt dat dit product is geproduceerd door de pijpenmaker Dirk Salomons in de periode 1640-1660.

Vermeldenswaardig zijn een tweetal producten waarop per ongeluk loodglazuurvlekken zitten (cat. nr. 42-43). Eén van deze ongerookte producten (cat. nr. 43) is gemerkt en is geproduceerd door Marcus Claasz.

Aangenomen wordt dat deze loodglazuurvlekken tijdens het bakken van de tabakspijpen tezamen met (roodbakkend) aardewerk, zijn ontstaan. In het geval van het product van Marcus Claasz heeft dit geleid tot het feit dat de pijp vast is gaan zitten aan een stuk roodbakkend aardewerk.

¹ Gerritsen, S., 2004. Een inventariserend veldonderzoek aan de Vissersdijk, gemeente Gorinchem. Hollandia reeks nummer 44.

Revisie overzicht

Versie	Wijziging
0.1	Eerste concept versie

Versie	Wijziging
0.2	Tekstuele wijziging doorgevoerd.

Catalogus

Voor de beschrijving van de producten wordt een uniforme systematiek gehanteerd die gebaseerd is op de deductieve kenmerken van de kleipijp en die o.a. is gepubliceerd in Westerheem² en de Pijpelogische Kring Nederland³. Op basis van deze kenmerken worden conclusies getrokken ten aanzien van de productiedatum, de productieplaats en de eventuele fabrikant van het product. De uniforme beschrijving is als volgt:

Identificatie

- 1a. Inventarisnummer
- 1b. Beschrijving vindplaats

Deductieve kopkenmerken

- 2a. Model
Beschrijving op hoofdmodel conform de definities van Duco, 1987.
- 2b. Zijmerk links / zijmerk rechts
Beschrijving van het zijmerk aan de linkerzijde van de pijpenkop / beschrijving van het zijmerk aan de rechterzijde van de pijpenkop.
De linker- en rechterzijde van de pijpenkop zijn de desbetreffende zijden zoals de roker deze ziet.
- 2c. Bijmerk links / bijmerk rechts
Beschrijving van het bijmerk aan de linkerzijde van de pijpenkop / beschrijving van het bijmerk aan de rechterzijde van de pijpenkop.
- 2d. (Hiel)merk
Beschrijving van het makersmerk meestal geplaatst op het uitstekende deel, het hiel, van de kleipijp.
- 2e. Oppervlaktebehandeling
De eventuele oppervlaktebehandeling bijvoorbeeld middels een agaatsteen waardoor een geglaasd oppervlak ontstaat, wordt beschreven.
- 2f. Behandeling kopopening
Bijvoorbeeld de met een botter afgewerkte scherpe randen van de kopopening.
- 2g. Afwerking ketelopening

Hieronder kan bijvoorbeeld de hele of halve radering rondom de ketelopening worden beschreven.

- 2h. Overig
Overige opmerkingen

Deductieve steelkenmerken

- 3a. Versiering
De eventueel aanwezige steelversiering wordt beschreven.
- 3b. Oppervlaktebehandeling
De eventuele oppervlaktebehandeling met een agaatsteen wordt hieronder beschreven.
- 3c. Overig
Overige opmerkingen

Conclusies op basis van deductieve kopkenmerken

- 4. Datering
- 5. Mogelijk productiecentrum
- 6. Mogelijke pijpenmaker / atelier

Overig

- 7. Literatuurverwijzing
Een verwijzing naar soortgelijke producten uit de literatuur wordt onder dit nummer gemaakt.

² Oostveen, J. van en A. van Oostveen-Bonnema, 2001. *Kleipijpen; een statistische analyse*. In: *Westerheem*, 50^{ste} jaargang, nummer 1, p. 13-27.

³ Oostveen, J. van en A. van Oostveen, 2000. *Oproep tot een nationale inventarisatie*. In: *Pijpelogische Kring Nederland*, 22ste jaargang, nummer 88, p. 1192-1195.

Vondstnummer 1

Catalogusnummer 1.

- 1a. Vondstnummer 1
- 1b. Gorinchem; Vissersdijk
- 2a. Dubbelconisch
- 2b. -/-
- 2c. -/-
- 2d. Radering
- 2e. Ongeglasd
- 2f. Gebotterd
- 2g. Radering voorzijde ketelopening
- 2h.
- 3a.
- 3b.
- 3c.
- 4. 1640-1660
- 5. Gorinchem
- 6.
- 7.

Foto pijp schaal 1:1



© Werkgroep Archeologie gemeente Gorinchem

Catalogusnummer 2.

- 1a. Vondstnummer 1
- 1b. Gorinchem; Vissersdijk
- 2a. Trechter
- 2b. -/-
- 2c. -/-
- 2d. -
- 2e. Ongeglasd
- 2f. Gebotterd
- 2g. Geen radering rondom ketelopening
- 2h.
- 3a.
- 3b.
- 3c.
- 4. 1690-1720
- 5. Gorinchem
- 6.
- 7.

Foto pijp schaal 1:1



© Werkgroep Archeologie gemeente Gorinchem

Catalogusnummer 3.

- 1a. Vondstnummer 1
- 1b. Gorinchem; Vissersdijk
- 2a. Trechter
- 2b. -/-
- 2c. -/-
- 2d. -
- 2e. Ongeglasd
- 2f. Gebotterd
- 2g. Geen radering rondom ketelopening
- 2h.
- 3a.
- 3b.
- 3c.
- 4. 1700-1725
- 5. Gorinchem
- 6.
- 7.

Foto pijp schaal 1:1



© Werkgroep Archeologie gemeente Gorinchem

Vondstnummer 2

Catalogusnummer 4.

- 1a. Vondstnummer 2
- 1b. Gorinchem; Vissersdijk
- 2a. Dubbelconisch
- 2b. -/-
- 2c. -/-
- 2d. Gekroonde roos met initialen WP
- 2e. Ongeglasd
- 2f. Gebotterd
- 2g. Gehele radering rondom ketelopening
- 2h.
- 3a.
- 3b.
- 3c.
- 4. 1630-1635
- 5. Gorinchem
- 6. Willem Pritsaert
- 7.

Foto pijp schaal 1:1



© Werkgroep Archeologie gemeente Gorinchem

Catalogusnummer 5.

- 1a. Vondstnummer 2
- 1b. Gorinchem; Vissersdijk
- 2a. Dubbelconisch
- 2b. -/-
- 2c. -/-
- 2d. Vijfbladige roos
- 2e. Geglaasd
- 2f. Gebotterd
- 2g. Gehele radering rondom ketelopening
- 2h.
- 3a.
- 3b.
- 3c.
- 4. 1630-1645
- 5.
- 6.
- 7.

Foto pijp schaal 1:1



© Werkgroep Archeologie gemeente Gorinchem

Catalogusnummer 6.

- 1a. Vondstnummer 2
- 1b. Gorinchem; Vissersdijk
- 2a. Dubbelconisch
- 2b. -/-
- 2c. -/-
- 2d. Vijfbladige roos
- 2e. Ongeglasd
- 2f. Gebotterd
- 2g. Gehele radering rondom ketelopening
- 2h.
- 3a.
- 3b.
- 3c.
- 4. 1620-1640
- 5.
- 6.
- 7.

Foto pijp schaal 1:1



© Werkgroep Archeologie gemeente Gorinchem

Catalogusnummer 7.

- 1a. Vondstnummer 2
- 1b. Gorinchem; Vissersdijk
- 2a. Dubbelconisch
- 2b. -/-
- 2c. -/-
- 2d.
- 2e.
- 2f.
- 2g.
- 2h.
- 3a. Geknepen steel
- 3b. Ongeglasd
- 3c.
- 4. 1630-1645
- 5.
- 6.
- 7.

Foto pijp schaal 1:1



© Werkgroep Archeologie gemeente Gorinchem

Vondstnummer 6

Catalogusnummer 8.

- 1a. Vondstnummer 6
- 1b. Gorinchem; Vissersdijk
- 2a. Dubbelconisch
- 2b. -/-
- 2c. -/-
- 2d. Gekroonde vijfbladige roos met initialen WP
- 2e. Geglaasd
- 2f. Gebotterd
- 2g. Gehele radering rondom ketelopening
- 2h.
- 3a.
- 3b.
- 3c.
- 4. 1630-1635
- 5. Gorinchem
- 6. Willem Pritsaert
- 7.

Foto pijp schaal 1:1



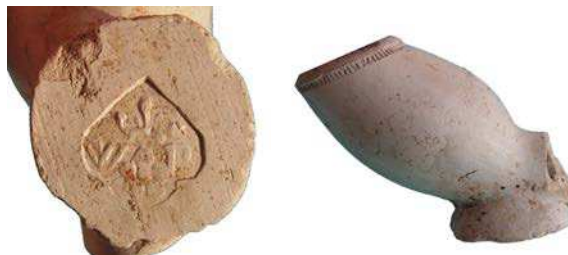
© Werkgroep Archeologie gemeente Gorinchem

Vondstnummer 12

Catalogusnummer 9.

- 1a. Vondstnummer 12
- 1b. Gorinchem; Vissersdijk
- 2a. Dubbelconisch
- 2b. -/-
- 2c. -/-
- 2d. Gekroonde vijfbladige roos met initialen WP
- 2e. Geglaasd
- 2f. Gebotterd
- 2g. Gehele radering rondom ketelopening
- 2h.
- 3a.
- 3b.
- 3c.
- 4. 1630-1635
- 5. Gorinchem
- 6. Willem Pritsaert
- 7.

Foto pijp schaal 1:1



© Werkgroep Archeologie gemeente Gorinchem

Catalogusnummer 10.

- 1a. Vondstnummer 12
- 1b. Gorinchem; Vissersdijk
- 2a. Dubbelconisch
- 2b. -/-
- 2c. -/-
- 2d. Gekroonde vierbladige roos
- 2e. Geglaasd
- 2f. Gebotterd
- 2g. Gehele radering rondom ketelopening
- 2h.
- 3a.
- 3b.
- 3c.
- 4. 1625-1640
- 5. West-Nederland
- 6.
- 7.

Foto pijp schaal 1:1



© Werkgroep Archeologie gemeente Gorinchem

Catalogusnummer 11.

- 1a. Vondstnummer 12
- 1b. Gorinchem; Vissersdijk
- 2a. Dubbelconisch
- 2b. -/-
- 2c. -/-
- 2d. Gekroonde vierbladige roos
- 2e. Geglaasd
- 2f. Gebotterd
- 2g. Gehele radering rondom ketelopening
- 2h.
- 3a.
- 3b.
- 3c.
- 4. 1625-1640
- 5. West-Nederland
- 6.
- 7.

Foto pijp schaal 1:1



© Werkgroep Archeologie gemeente Gorinchem

Catalogusnummer 12.

- 1a. Vondstnummer 12
- 1b. Gorinchem; Vissersdijk
- 2a. Dubbelconisch
- 2b. -/-
- 2c. -/-
- 2d. Vijfbladige roos
- 2e. Geglaasd
- 2f. Gebotterd
- 2g. Gehele radering rondom ketelopening
- 2h.
- 3a.
- 3b.
- 3c.
- 4. 1625-1640
- 5. West-Nederland
- 6.
- 7.

Foto pijp schaal 1:1



© Werkgroep Archeologie gemeente Gorinchem

Catalogusnummer 13.

- 1a. Vondstnummer 12
- 1b. Gorinchem; Vissersdijk
- 2a. Dubbelconisch
- 2b. -/-
- 2c. -/-
- 2d. Gekroonde vijfbladige roos
- 2e. Geglaasd
- 2f. Gebotterd
- 2g. Gehele radering rondom ketelopening
- 2h.
- 3a.
- 3b.
- 3c.
- 4. 1625-1640
- 5. West-Nederland
- 6.
- 7.

Foto pijp schaal 1:1



© Werkgroep Archeologie gemeente Gorinchem

Catalogusnummer 14.

- 1a. Vondstnummer 12
- 1b. Gorinchem; Vissersdijk
- 2a. Dubbelconisch
- 2b. -/-
- 2c. -/-
- 2d. Geometrisch motief
- 2e. Ongeglaasd
- 2f. Gebotterd
- 2g. Gehele radering rondom ketelopening
- 2h.
- 3a.
- 3b.
- 3c.
- 4. 1625-1640
- 5. West-Nederland
- 6.
- 7.

Foto pijp schaal 1:1



© Werkgroep Archeologie gemeente Gorinchem

Catalogusnummer 15.

- 1a. Vondstnummer 12
- 1b. Gorinchem; Vissersdijk
- 2a. Dubbelconisch
- 2b. -/-
- 2c. -/-
- 2d. -
- 2e. Ongeglasd
- 2f. Gebotterd
- 2g. Geen radering rondom ketelopening
- 2h.
- 3a.
- 3b.
- 3c.
- 4. 1625-1640
- 5. West-Nederland
- 6.
- 7.

Foto pijp schaal 1:1



© Werkgroep Archeologie gemeente Gorinchem

Vondstnummer 16

Catalogusnummer 16.

- 1a. Vondstnummer 16
- 1b. Gorinchem; Vissersdijk
- 2a. Dubbelconisch
- 2b. -/-
- 2c. -/-
- 2d. DS
- 2e. Geglaasd
- 2f. Gebotterd
- 2g. Gehele radering rondom ketelopening
- 2h.
- 3a.
- 3b.
- 3c.
- 4. 1640-1660
- 5. Gorinchem
- 6. Dirk Salomons
- 7.



Foto pijp schaal 1:1



© Werkgroep Archeologie gemeente Gorinchem

Catalogusnummer 17.

- 1a. Vondstnummer 16
- 1b. Gorinchem; Vissersdijk
- 2a. Dubbelconisch
- 2b. -/-
- 2c. -/-
- 2d. EH gekroond
- 2e. Ongeglasd
- 2f. Gebotterd
- 2g. Gehele radering rondom ketelopening
- 2h.
- 3a.
- 3b.
- 3c.
- 4. 1640-1660
- 5. Gorinchem
- 6.
- 7.



Foto pijp schaal 1:1



© Werkgroep Archeologie gemeente Gorinchem

Catalogusnummer 18.

- 1a. Vondstnummer 16
- 1b. Gorinchem; Vissersdijk
- 2a. Trechter
- 2b. -/-
- 2c. -/-
- 2d. IA
- 2e. Geglaasd
- 2f. Gebotterd
- 2g. Gehele radering rondom ketelopening
- 2h.
- 3a.
- 3b.
- 3c.
- 4. 1650-1675
- 5. Gorinchem
- 6. Jan Ariensz?
- 7.

Foto pijp schaal 1:1



© Werkgroep Archeologie gemeente Gorinchem

Catalogusnummer 19.

- 1a. Vondstnummer 16
- 1b. Gorinchem; Vissersdijk
- 2a. Trechter
- 2b. -/-
- 2c. -/-
- 2d. IA
- 2e. Geglaasd
- 2f. Gebotterd
- 2g. Gehele radering rondom ketelopening
- 2h.
- 3a.
- 3b.
- 3c.
- 4. 1650-1675
- 5. Gorinchem
- 6. Jan Ariensz?
- 7.

Foto pijp schaal 1:1



© Werkgroep Archeologie gemeente Gorinchem

Catalogusnummer 20.

- 1a. Vondstnummer 16
- 1b. Gorinchem; Vissersdijk
- 2a. Trechter
- 2b. -/-
- 2c. -/-
- 2d. Springend hert boven initialen WT
- 2e. Geglaasd
- 2f. Gebotterd
- 2g. Gehele radering rondom ketelopening
- 2h.
- 3a.
- 3b.
- 3c.
- 4. 1650-1670
- 5. Gorinchem
- 6. Willem Teeck
- 7.

Foto pijp schaal 1:1



© Werkgroep Archeologie gemeente Gorinchem

Catalogusnummer 21.

- 1a. Vondstnummer 16
- 1b. Gorinchem; Vissersdijk
- 2a. Trechter
- 2b. -/-
- 2c. -/-
- 2d. AVK onder roos
- 2e. Geglaasd
- 2f. Gebotterd
- 2g. Gehele radering rondom ketelopening
- 2h.
- 3a.
- 3b.
- 3c.
- 4. 16500-1675
- 5. Gorinchem
- 6.
- 7.

Foto pijp schaal 1:1



© Werkgroep Archeologie gemeente Gorinchem

Catalogusnummer 22.

- 1a. Vondstnummer 16
- 1b. Gorinchem; Vissersdijk
- 2a.
- 2b.
- 2c.
- 2d. Roos
- 2e. Ongeglaasd
- 2f.
- 2g.
- 2h.
- 3a.
- 3b.
- 3c.
- 4. 1630-1700
- 5. Gorinchem
- 6.
- 7.

Foto pijp niet op schaal



© Werkgroep Archeologie gemeente Gorinchem

Catalogusnummer 23.

- 1a. Vondstnummer 16
- 1b. Gorinchem; Vissersdijk
- 2a. Trechter
- 2b. Puntroos / puntroos
- 2c. Stip / stip
- 2d. -
- 2e. Ongeglasd
- 2f.
- 2g.
- 2h.
- 3a.
- 3b.
- 3c.
- 4. 1650-1700
- 5. Gorinchem
- 6.
- 7.

Foto pijp schaal 1:1



© Werkgroep Archeologie gemeente Gorinchem

Catalogusnummer 24.

- 1a. Vondstnummer 16
- 1b. Gorinchem; Vissersdijk
- 2a. Trechter
- 2b. 7 puntige roos / 7 puntige roos
- 2c. -/-
- 2d. -
- 2e. Ongeglasd
- 2f.
- 2g.
- 2h.
- 3a.
- 3b.
- 3c.
- 4. 1700-1720
- 5. Gorinchem
- 6.
- 7.

Foto pijp schaal 1:1

1.



© Werkgroep Archeologie gemeente Gorinchem

Catalogusnummer 25.

- 1a. Vondstnummer 16
- 1b. Gorinchem; Vissersdijk
- 2a. Trechter
- 2b. -/-
- 2c. Cirkel / Cirkel
- 2d. -
- 2e. Ongeglasd
- 2f. Gebotterd
- 2g. Radering voorzijde ketelopening
- 2h.
- 3a.
- 3b.
- 3c.
- 4. 1650-1680
- 5. Gorinchem
- 6.
- 7.

Foto pijp schaal 1:1



© Werkgroep Archeologie gemeente Gorinchem

Catalogusnummer 26.

- 1a. Vondstnummer 16
- 1b. Gorinchem; Vissersdijk
- 2a. Dubbelconisch
- 2b. -/-
- 2c. -/-
- 2d.
- 2e. Oneglaasd
- 2f. Gebotterd
- 2g. Gehele radering rondom ketelopening
- 2h.
- 3a.
- 3b.
- 3c.
- 4. 1630-1650
- 5.
- 6.
- 7.

Foto pijp schaal 1:1



© Werkgroep Archeologie gemeente Gorinchem

Catalogusnummer 27.

- 1a. Vondstnummer 16
- 1b. Gorinchem; Vissersdijk
- 2a. Dubbelconisch
- 2b. -/-
- 2c. -/-
- 2d. -
- 2e. Geglaasd
- 2f. Gebotterd
- 2g. Radering voorzijde ketelopening
- 2h.
- 3a.
- 3b.
- 3c.
- 4. 1640-1660
- 5. Gorinchem
- 6.
- 7.

Foto pijp schaal 1:1



© Werkgroep Archeologie gemeente Gorinchem

Catalogusnummer 28.

- 1a. Vondstnummer 16
- 1b. Gorinchem; Vissersdijk
- 2a. Dubbelconisch
- 2b. -/-
- 2c. -/-
- 2d. -
- 2e. Geglaasd
- 2f. Gebotterd
- 2g. Radering voorzijde ketelopening
- 2h.
- 3a.
- 3b.
- 3c.
- 4. 1630-1660
- 5. Gorinchem
- 6.
- 7.

Foto pijp schaal 1:1



© Werkgroep Archeologie gemeente Gorinchem

Catalogusnummer 29.

- 1a. Vondstnummer 16
- 1b. Gorinchem; Vissersdijk
- 2a. Trechter
- 2b. -/-
- 2c. -/-
- 2d.
- 2e. Oneglaasd
- 2f. Gebotterd
- 2g. Radering voorzijde ketelopening
- 2h.
- 3a.
- 3b.
- 3c.
- 4. 1650-1675
- 5. Gorinchem
- 6.
- 7.

Foto pijp schaal 1:1



© Werkgroep Archeologie gemeente Gorinchem

Catalogusnummer 30.

- 1a. Vondstnummer 16
- 1b. Gorinchem; Vissersdijk
- 2a. Trechter
- 2b. -/-
- 2c. -/-
- 2d. -
- 2e. Oneglaasd
- 2f. Gebotterd
- 2g. Radering voorzijde ketelopening
- 2h.
- 3a.
- 3b.
- 3c.
- 4. 1650-1675
- 5. Gorinchem
- 6.
- 7.

Foto pijp schaal 1:1



© Werkgroep Archeologie gemeente Gorinchem

Catalogusnummer 31.

- 1a. Vondstnummer 16
- 1b. Gorinchem; Vissersdijk
- 2a. Trechter
- 2b. -/-
- 2c. -/-
- 2d. -
- 2e. Oneglaasd
- 2f. Gebotterd
- 2g. Radering voorzijde ketelopening
- 2h.
- 3a.
- 3b.
- 3c.
- 4. 1650-1670
- 5. Gorinchem
- 6.
- 7.

Foto pijp schaal 1:1



© Werkgroep Archeologie gemeente Gorinchem

Catalogusnummer 32.

- 1a. Vondstnummer 16
- 1b. Gorinchem; Vissersdijk
- 2a. Dubbelconisch
- 2b. -/-
- 2c. -/-
- 2d. -
- 2e. Oneglaasd
- 2f. Gebotterd
- 2g. Radering voorzijde ketelopening
- 2h.
- 3a.
- 3b.
- 3c.
- 4. 1645-1670
- 5. Gorinchem
- 6.
- 7.

Foto pijp schaal 1:1



© Werkgroep Archeologie gemeente Gorinchem

Catalogusnummer 33.

- 1a. Vondstnummer 16
- 1b. Gorinchem; Vissersdijk
- 2a. Trechter
- 2b. -/-
- 2c. -/-
- 2d. -
- 2e. Oneglaasd
- 2f. Gebotterd
- 2g. Radering voorzijde ketelopening
- 2h.
- 3a.
- 3b.
- 3c.
- 4. 1650-1670
- 5. Gorinchem
- 6.
- 7.

Foto pijp schaal 1:1



© Werkgroep Archeologie gemeente Gorinchem

Catalogusnummer 34.

- 1a. Vondstnummer 16
- 1b. Gorinchem; Vissersdijk
- 2a. Trechter
- 2b. -/-
- 2c. -/-
- 2d. -
- 2e. Oneglaasd
- 2f. Gebotterd
- 2g. Radering voorzijde ketelopening
- 2h.
- 3a.
- 3b.
- 3c.
- 4. 1650-1670
- 5. Gorinchem
- 6.
- 7.

Foto pijp schaal 1:1



© Werkgroep Archeologie gemeente Gorinchem

Catalogusnummer 35.

- 1a. Vondstnummer 16
- 1b. Gorinchem; Vissersdijk
- 2a. Trechter
- 2b. -/-
- 2c. -/-
- 2d. -
- 2e. Oneglaasd
- 2f. Gebotterd
- 2g. Radering voorzijde ketelopening
- 2h.
- 3a.
- 3b.
- 3c.
- 4. 1690-1720
- 5. Gorinchem
- 6.
- 7.

Foto pijp schaal 1:1



© Werkgroep Archeologie gemeente Gorinchem

Catalogusnummer 36.

- 1a. Vondstnummer 16
- 1b. Gorinchem; Vissersdijk
- 2a. Trechter
- 2b. -/-
- 2c. S/S
- 2d. -
- 2e. Oneglaasd
- 2f. Gebotterd
- 2g. Radering voorzijde ketelopening
- 2h.
- 3a.
- 3b.
- 3c.
- 4. 1675-1700
- 5. Gorinchem
- 6.
- 7.

Foto pijp schaal 1:1



© Werkgroep Archeologie gemeente Gorinchem

Catalogusnummer 37.

- 1a. Vondstnummer 16
- 1b. Gorinchem; Vissersdijk
- 2a. Trechter
- 2b. -/-
- 2c. Stip / stip
- 2d. -
- 2e. Oneglaasd
- 2f. Gebotterd
- 2g. Radering voorzijde ketelopening
- 2h.
- 3a.
- 3b.
- 3c.
- 4. 1690-1720
- 5. Gorinchem
- 6.
- 7.

Foto pijp schaal 1:1



© Werkgroep Archeologie gemeente Gorinchem

Catalogusnummer 38.

- 1a. Vondstnummer 16
- 1b. Gorinchem; Vissersdijk
- 2a. Trechter
- 2b. -/-
- 2c. Stip / stip
- 2d. -
- 2e. Oneglaasd
- 2f. Gebotterd
- 2g. Radering voorzijde ketelopening
- 2h.
- 3a.
- 3b.
- 3c.
- 4. 1690-1720
- 5. Gorinchem
- 6.
- 7.

Foto pijp schaal 1:1



© Werkgroep Archeologie gemeente Gorinchem

Catalogusnummer 39.

- 1a. Vondstnummer 16
- 1b. Gorinchem; Vissersdijk
- 2a. Trechter
- 2b. -/-
- 2c. Stip / stip
- 2d. -
- 2e. Oneglaasd
- 2f. Gebotterd
- 2g. Radering voorzijde ketelopening
- 2h.
- 3a.
- 3b.
- 3c.
- 4. 1690-1720
- 5. Gorinchem
- 6.
- 7.

Foto pijp schaal 1:1



© Werkgroep Archeologie gemeente Gorinchem

Catalogusnummer 40.

- 1a. Vondstnummer 16
- 1b. Gorinchem; Vissersdijk
- 2a. Trechter
- 2b. -/-
- 2c. -/-
- 2d. -
- 2e. Ongeglasd
- 2f. Gebotterd
- 2g. Geen radering rondom ketelopening
- 2h. Ingebakken steen aan de rechterzijde
- 3a.
- 3b.
- 3c.
- 4. 1700-1725
- 5. Gorinchem
- 6.
- 7.

Foto pijp schaal 1:1



© Werkgroep Archeologie gemeente Gorinchem

Catalogusnummer 41.

- 1a. Vondstnummer 16
- 1b. Gorinchem; Vissersdijk
- 2a. Trechter
- 2b. -/-
- 2c. Stip -/
- 2d. -
- 2e. Ongeglasd
- 2f. Gebotterd
- 2g. Geen radering rondom ketelopening
- 2h.
- 3a.
- 3b.
- 3c.
- 4. 1700-1725
- 5. Gorinchem
- 6.
- 7.

Foto pijp schaal 1:1



© Werkgroep Archeologie gemeente Gorinchem

Catalogusnummer 42.

- 1a. Vondstnummer 16
- 1b. Gorinchem; Vissersdijk
- 2a. Trechter
- 2b. -/-
- 2c. -/-
- 2d. -
- 2e. Ongeglasd
- 2f. Gebotterd
- 2g. Radering voorzijde ketelopening
- 2h. Loodglazuurvlek op kop
- 3a.
- 3b.
- 3c.
- 4. 1650-1670
- 5. Gorinchem
- 6.
- 7.

Foto pijp schaal 1:1



© Werkgroep Archeologie gemeente Gorinchem

Catalogusnummer 43.

- 1a. Vondstnummer 16
- 1b. Gorinchem; Vissersdijk
- 2a. Dubbelconisch
- 2b. -/-
- 2c. -/-
- 2d. -
- 2e. Ongeglasd
- 2f. Gebotterd
- 2g. Radering voorzijde ketelopening
- 2h. Loodglazuurvlek met restanten roodbakend aardewerk op kop
- 3a.
- 3b.
- 3c.
- 4. 1635-1650
- 5. Gorinchem
- 6. Marcus Claasz
- 7.

Foto pijp schaal 1:1



© Werkgroep Archeologie gemeente Gorinchem

Catalogusnummer 44.

- 1a. Vondstnummer 16
- 1b. Gorinchem; Vissersdijk
- 2a.
- 2b.
- 2c.
- 2d.
- 2e.
- 2f.
- 2g.
- 2h.
- 3a. Lelie in ruit
- 3b.
- 3c.
- 4. 1640-1690
- 5. Gorinchem
- 6.
- 7.

Foto pijp niet op schaal



© Werkgroep Archeologie gemeente Gorinchem

Catalogusnummer 45.

- 1a. Vondstnummer 16
- 1b. Gorinchem; Vissersdijk
- 2a.
- 2b.
- 2c.
- 2d.
- 2e.
- 2f.
- 2g.
- 2h.
- 3a. Lelie in ruit
- 3b.
- 3c.
- 4. 1640-1690
- 5. Gorinchem
- 6.
- 7.

Foto pijp niet op schaal



© Werkgroep Archeologie gemeente Gorinchem

Catalogusnummer 46.

- 1a. Vondstnummer 16
- 1b. Gorinchem; Vissersdijk
- 2a.
- 2b.
- 2c.
- 2d.
- 2e.
- 2f.
- 2g.
- 2h.
- 3a. Lelie in ruit
- 3b.
- 3c.
- 4. 1640-1690
- 5. Gorinchem
- 6.
- 7.

Foto pijp niet op schaal



© Werkgroep Archeologie gemeente Gorinchem

Losse vondst

Catalogusnummer 47.

- 1a. Losse vondst
- 1b. Gorinchem; Vissersdijk
- 2a. Trechter
- 2b. -/-
- 2c. -/-
- 2d. IA
- 2e. Geglaasd
- 2f. Gebotterd
- 2g. Gehele radering rondom ketelopening
- 2h.
- 3a.
- 3b.
- 3c.
- 4. 1650-1675
- 5. Gorinchem
- 6. Jan Ariensz?
- 7.

Foto pijp schaal 1:1



© Werkgroep Archeologie gemeente Gorinchem