

# Collectie Martin Veen

Jan van Oostveen



Jan van Oostveen  
Specialistisch Archeologisch Onderzoek  
<http://www.xs4all.nl/~kleipijp/kleipijp/>

## Colofon

Auteur: Jan van Oostveen

Foto's: Jan van Oostveen

Versie: 0.2

Datum: Juli 2011

e-mail: [kleipijp@xs4all.nl](mailto:kleipijp@xs4all.nl)

Website: <http://www.xs4all.nl/~kleipijp/kleipijp/>

<b>Versie</b>	<b>Reden uitgifte</b>
---------------	-----------------------

---

0.2	Initiële versie
-----	-----------------

Voorpagina: Textiellood uit Leiden dat aangeeft dat het ongeverfde laken geëxporteerd mag worden. Datering 1600-1750.

© 2011, Jan van Oostveen, Tiel.

*Niets uit deze uitgave mag worden vermenigvuldigd en/of openbaar worden gemaakt door middel van druk, fotokopie, microfilm of op welke wijze dan ook zonder de schriftelijke toestemming van de auteur.*

*No part of this edition may be reproduced in any form by print, photocopy, microfilm or any other means, without written permission of the author.*

## Inhoudsopgave

<b>Colofon</b> .....	<b>2</b>
<b>Inhoudsopgave</b> .....	<b>3</b>
<b>1. Inleiding</b> .....	<b>4</b>
<b>2. Aardewerk</b> .....	<b>4</b>
<b>3. Hout</b> .....	<b>4</b>
<b>4. Metaal</b> .....	<b>4</b>
<b>5. Tabakspijpen</b> .....	<b>4</b>
<b>Literatuur</b> .....	<b>5</b>
<b>Catalogus</b> .....	<b>6</b>
Aardewerk .....	7
Hout.....	9
Metaal.....	12
Tabakspijpen.....	16

## 1. Inleiding

Binnen deze rapportage worden de vondsten uit de collectie Martin Veen beschreven. De vondsten uit deze collectie zijn afkomstig van opgravingen uit Gorinchem.

## 2. Aardewerk

Binnen deze collectie zijn twee roodbakkende vormen aanwezig (MV-91 en MV-92). Het zijn vormen die in een bakkerij zijn toegepast of zijn gebruikt voor de productie van chocolade.

Eén vorm is van het merk DVZ voorzien. Vooralnog is onduidelijk welke naam achter deze initialen schuil gaat.

Een ander vermeldenswaardig aardewerk voorwerp (MV-282) is afkomstig uit de pijpenstort van Jan Ophuyzen (1775-1800). Het betreft een met loodglazuur bedekt witbakkend aardewerk potje. Mogelijk een potje die bij de productie van tabakspijpen is gebruikt. Gedacht kan worden aan een oliepotje die werd toegepast om de messing pijpenmal in te vetten waardoor de geperste pijp na het persen eenvoudig los komt en niet in de mal blijft plakken.

## 3. Hout

Een houten heft (MV-248) afkomstig uit een beerput aan de Haarstraat bevindt zich in deze collectie. Het is onduidelijk aan welk voorwerp dit heft heeft vast gezeten.

## 4. Gorinchemse mallen

Het is bijzonder dat inmiddels 4 terracotta mallen voor de productie van pijparden beelden uit Gorinchem bekend zijn. Het oudste exemplaar is gebruikt voor de productie van heiligenbeelden en is onder andere afgebeeld in het boek "in Gorcum gebakken"<sup>1</sup>. Deze mal kan in de eerste helft van de 16<sup>de</sup> eeuw gedateerd worden.

Binnen de Werkgroep Archeologie van de gemeente Gorinchem zijn nog 3 fragmenten van mallen ten behoeve van de productie van pijparden beelden aanwezig. Deze mallen zijn aangetroffen op de Kortendijk nummer 39 en zijn bedoeld om pijparden figuren te produceren. Deze mallen kunnen globaal gedateerd worden in de periode 1650-1750.

---

<sup>1</sup> Ostkamp, 2003, p. 57.

## 5. Metaal

De collectie omvat de gebruikelijke metalen voorwerpen zoals gespen, messen, een gewicht, spinlood en een netverzwaring.

Vermeldenswaardig is een Leids textiellood die gebruik werd om aan te geven dat het ongeverfde textiel uit Leiden geëxporteerd mocht worden.

## 6. Tabakspijpen

Binnen deze collectie zijn een aantal bijzondere Gorinchemse tabakspijpen aanwezig die uniek zijn of waar maar één ander exemplaar van bekend is.

Hiertoe behoort de tabakspijp met op de linkerzijde een staande leeuw boven het gekroonde wapen van Arkel<sup>2</sup>. Van deze pijp is vooralnog één vergelijkbaar exemplaar bekend. Het andere bijzondere exemplaar heeft een tekst op de kop staan. Helaas is de tekst niet meer leesbaar doordat er loodglazuur tijdens het productieproces overheen is gekomen. De afbeelding op de rechterzijde suggereert wel dat deze pijp iets met een huwelijk te maken heeft. Afgebeeld is namelijk een hand onder een hart.

---

<sup>2</sup> Onder andere gepubliceerd in Ostkamp, 2003.

## Literatuur

Ostkamp, S., 2003. Gebed in eenvoud. Gebruik en productie van pijparden beelden in Gorcum. In: H. van den Berge e.a.:In Gorcum gebakken; aardewerk kleipijpen wandtegels. P. 56-63.

## Catalogus

Voor de beschrijving van de producten wordt een uniforme systematiek gehanteerd conform het "Deventer" systeem. Typenummers zijn niet uitgedeeld. Prioriteit lag in eerste instantie bij het documenteren van de vondsten. De gehanteerde uniforme beschrijving is als volgt:

### Beschrijvingsystematiek

1. Inventarisnummer
2. Typenummer
3. Datering
4. Afmeting zonder additieven [cm]
- 5a. Baksel
- 5b. Oppervlaktebehandeling
- 5c. Decoratie
- 6a. Voet
- 6b. Additieven
- 6c. Divers
7. Naam
8. Herkomst
9. Literatuur

### Beschrijvingsystematiek tabakspijpen

Voor de beschrijving van de producten wordt een uniforme systematiek gehanteerd die gebaseerd is op de deductieve kenmerken van de kleipijp en die o.a. is gepubliceerd in Westerheem<sup>3</sup> en de Pijpelogische Kring Nederland<sup>4</sup>. Op basis van deze kenmerken worden conclusies getrokken ten aanzien van de productiedatum, de productieplaats en de eventuele fabrikant van het product. De uniforme beschrijving is als volgt:

### Identificatie

- 1a. Inventarisnummer
- 1b. Beschrijving vindplaats

### Deductieve kopkenmerken

- 2a. Model  
Beschrijving op hoofdmodel conform de definities van Duco, 1987.
- 2b. Zijmerk links / zijmerk rechts  
Beschrijving van het zijmerk aan de linkerzijde van de pijpenkop / beschrijving van het zijmerk aan de rechterzijde van de pijpenkop.

De linker- en rechterzijde van de pijpenkop zijn de desbetreffende zijden zoals de roker deze ziet.

- 2c. Bijmerk links / bijmerk rechts  
Beschrijving van het bijmerk aan de linkerzijde van de pijpenkop / beschrijving van het bijmerk aan de rechterzijde van de pijpenkop.
- 2d. (Hiel)merk  
Beschrijving van het makersmerk meestal geplaatst op het uitstekende deel, het hiel, van de kleipijp.
- 2e. Oppervlaktebehandeling  
De eventuele oppervlaktebehandeling bijvoorbeeld middels een agaatsteen waardoor een geglaasd oppervlak ontstaat, wordt beschreven.
- 2f. Behandeling kopopening  
Bijvoorbeeld de met een botter afgewerkte scherpe randen van de kopopening.
- 2g. Afwerking ketelopening  
Hieronder kan bijvoorbeeld de hele of halve radering rondom de ketelopening worden beschreven.
- 2h. Overig  
Overige opmerkingen

### Deductieve steelkenmerken

- 3a. Versiering  
De eventueel aanwezige steelversiering wordt beschreven.
- 3b. Oppervlaktebehandeling  
De eventuele oppervlaktebehandeling met een agaatsteen wordt hieronder beschreven.
- 3c. Overig  
Overige opmerkingen

### Conclusies op basis van deductieve kopkenmerken

4. Datering
5. Mogelijk productiecentrum
6. Mogelijke pijpenmaker / atelier

### Overig

7. Literatuurverwijzing  
Een verwijzing naar soortgelijke producten uit de literatuur wordt onder dit nummer gemaakt.

<sup>3</sup> Oostveen, J. van en A. van Oostveen-Bonnema, 2001. Kleipijpen; een statistische analyse. In: Westerheem, 50<sup>ste</sup> jaargang, nummer 1, p. 13-27.

<sup>4</sup> Oostveen, J. van en A. van Oostveen, 2000. Oproep tot een nationale inventarisatie. In: Pijpelogische Kring Nederland, 22ste jaargang, nummer 88, p. 1192-1195.

## Aardewerk

### Catalogusnummer 1.

1. MV-91; Gorinchem,  
Lingehaven langs kademuur
2. r-
3. 1750-1900
4. 5,0 / 4,5 / 1,0
- 5a. Roodbakkend
- 5b. Loodglazuur
- 5c. Bloem
- 6a. Vlak
- 6b.
- 6c. Merk DVZ
7. Vorm
- 8.
- 9.

Foto schaal 1:1



© Jan van Oostveen (<http://www.xs4all.nl/~kleipijp/kleipijp/>)

### Catalogusnummer 2.

1. MV-92; Gorinchem,  
Lingehaven langs kademuur
2. r-
3. 1750-1900
4. 4,0 / 4,0 / 1,0
- 5a. Roodbakkend
- 5b. Loodglazuur
- 5c. Bloem
- 6a. Vlak
- 6b.
- 6c. Merk DVZ
7. Vorm
- 8.
- 9.

Foto schaal 1:1



© Jan van Oostveen (<http://www.xs4all.nl/~kleipijp/kleipijp/>)

**Catalogusnummer 3.**

1. MV-282; Gorinchem,  
Dalemstraat, stort  
pijpenmaker Jan Ophuyzen
2. W-
3. 1775-1800
4. 3,2 / 3,2 / 1,8
- 5a. Witbakkend
- 5b. Loodglazuur
- 5c. -
- 6a. Vlak
- 6b.
- 6c.
7. Pot
- 8.
- 9.



© Jan van Oostveen (<http://www.xs4all.nl/~kleipijp/kleipijp/>)

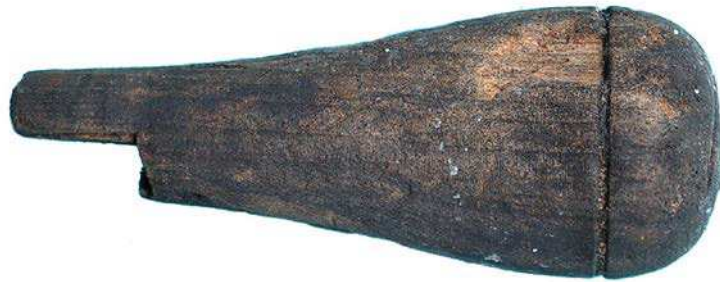


## Hout

### Catalogusnummer 4.

1. MV-248; Gorinchem,  
Haarstraat,  
ziekgasthuisterrein,  
beerput
- 2.
3. 1500-1600
4. 9,0 / 3,5 / 1,0 (gedroogd)
- 5a. Hout
- 5b.
- 5c.
- 6a.
- 6b.
- 6c.
7. Heft
- 8.
- 9.

Foto schaal 1:1



© Jan van Oostveen (<http://www.xs4all.nl/~kleipijp/kleipijp/>)

## Mallen

### Catalogusnummer 5.

1. MV-81; Gorinchem, Kortendijk 39
- 2.
3. 1650-1750
4. / 4,5 / 1,5
- 5a.
- 5b.
- 5c. Manspersoon
- 6a.
- 6b.
- 6c.
7. Mal
- 8.
- 9.

Foto schaal 1:1



© Jan van Oostveen (<http://www.xs4all.nl/~kleipijp/kleipijp/>)

### Catalogusnummer 6.

1. MV-81; Gorinchem, Kortendijk 39
- 2.
3. 1650-1750
4. / 4,5 / 1,5
- 5a.
- 5b.
- 5c. Manspersoon
- 6a.
- 6b.
- 6c.
7. Mal
- 8.
- 9.

Foto schaal 1:1



© Jan van Oostveen (<http://www.xs4all.nl/~kleipijp/kleipijp/>)

**Catalogusnummer 7.**

1. MV-81; Gorinchem,  
Kortendijk 39
- 2.
3. 1650-1750
- 4a. / 3,5 / 1,5
- 5a.
- 5b.
- 5c. Manspersoon
- 6a.
- 6b.
- 6c.
7. Mal
- 8.
- 9.

Foto schaal 1:1



© Jan van Oostveen (<http://www.xs4all.nl/~kleipijp/kleipijp/>)

## Metaal

### Catalogusnummer 8.

1. MV-246; Gorinchem
- 2.
3. 1600-1800
4. 3,5 / 2,0 / 0,5
- 5a. Messing
- 5b.
- 5c.
- 6a.
- 6b.
- 6c.
7. Gesp
- 8.
- 9.



© Jan van Oostveen (<http://www.xs4all.nl/~kleipijp/kleipijp/>)

Foto schaal 1:1

### Catalogusnummer 9.

1. MV-256; Gorinchem
- 2.
3. 1600-1800
4. 3,3 / 2,5 / 0,5
- 5a. Messing
- 5b.
- 5c.
- 6a.
- 6b.
- 6c.
7. Gesp
- 8.
- 9.



© Jan van Oostveen (<http://www.xs4all.nl/~kleipijp/kleipijp/>)

Foto schaal 1:1

### Catalogusnummer 10.

1. MV-244; Gorinchem,  
Kortendijk 39
- 2.
3. 1600-1900
4. 4,5 / 2,0
- 5a. Messing
- 5b.
- 5c.
- 6a.
- 6b.
- 6c.
7. Gewicht (126 gram)
- 8.
- 9.



© Jan van Oostveen (<http://www.xs4all.nl/~kleipijp/kleipijp/>)

Foto schaal 1:1

**Catalogusnummer 11.**

1. MV- ; Gorinchem
2. Pb-
3. 1600-1750
4. 3,0 / 0,3
- 5a. Lood
- 5b.
- 5c. GEREET TOT ..ASSEN /  
LEYDEN IN HOLLANT<sup>5</sup>
- 6a.
- 6b.
- 6c.
7. Textiellood
- 8.
- 9.

Foto schaal 1:1



© Jan van Oostveen (<http://www.xs4all.nl/~kleipijp/kleipijp/>)

**Catalogusnummer 12.**

1. MV-259; Gorinchem
2. Pb-
3. 1650-1750
4. 2,0 / 0,5
- 5a. Lood
- 5b.
- 5c.
- 6a.
- 6b.
- 6c.
7. (Net?)verzwaring
- 8.
- 9.

Foto schaal 1:1



© Jan van Oostveen (<http://www.xs4all.nl/~kleipijp/kleipijp/>)

**Catalogusnummer 13.**

1. MV-243; Gorinchem
2. Pb-
3. 1500-1700
4. 1,7 / 0,8
- 5a. Lood
- 5b.
- 5c.
- 6a.
- 6b.
- 6c.
7. Spinlood
- 8.
- 9.

Foto schaal 1:1



© Jan van Oostveen (<http://www.xs4all.nl/~kleipijp/kleipijp/>)

<sup>5</sup> Betreft een merkteken die aangeeft dat de niet geverfde laken uit Leiden mag worden geëxporteerd.

**Catalogusnummer 14.**

1. MV-255; Gorinchem,  
Haarstraat
2. Fe
3. 1500-1700
4. 19,5 / 2,0 / 0,3
- 5a. Ijzer
- 5b.
- 5c.
- 6a.
- 6b.
- 6c. Merk E?
7. Mes
- 8.
- 9.



Foto schaal 1:1

© Jan van Oostveen (<http://www.xs4all.nl/~kleipijp/kleipijp/>)



**Catalogusnummer 15.**

1. MV-251; Gorinchem,  
Haarstraat
- 2.
3. 1500-1650
4. 17,5 / 2,0 / 1,0
- 5a. Ijzer met houten handvat
- 5b.
- 5c.
- 6a.
- 6b.
- 6c.
7. Mes
- 8.
- 9.

Foto schaal 1:1

© Jan van Oostveen (<http://www.xs4all.nl/~kleipijp/kleipijp/>)



**Catalogusnummer 16.**

Foto schaal 1:1

1. MV-224; Gorinchem
- 2.
3. 1500-1700
4. 16,5 / 2,0 / 1,0
- 5a. Ijzer met benen handvat
- 5b.
- 5c. Kruismotieven opgevuld met cirkels
- 6a.
- 6b.
- 6c.
7. Mes
- 8.
- 9.



© Jan van Oostveen (<http://www.xs4all.nl/~kleipijp/kleipijp/>)



**Catalogusnummer 17.**

Foto schaal 1:1

1. MV-252; Gorinchem, baggervondst Lingehaven
- 2.
3. 1750-1900
4. 18,5 / 2,0 / 1,0
- 5a. IJzer met benen handvat
- 5b.
- 5c. "IN ALLER DINGEN"/"LIEBE DIE ANDENKEN"?
- 6a.
- 6b.
- 6c.
7. Mes
- 8.
- 9.



© Jan van Oostveen (<http://www.xs4all.nl/~kleipijp/kleipijp/>)



## Tabakspijpen

### Catalogusnummer 18.

- 1a. MV-
- 1b.
- 2a. Dubbelconisch
- 2b. -/-
- 2c. -/-
- 2d. -
- 2e. Geglaasd
- 2f. Gebotterd
- 2g. Gehele radering rondom ketelopening
- 2h.
- 3a.
- 3b.
- 3c.
- 4. 1640-1660
- 5. Gorinchem
- 6.
- 7.



Foto pijp schaal 1:1



© Jan van Oostveen (<http://www.xs4all.nl/~kleipijp/kleipijp/>)

### Catalogusnummer 19.

- 1a. MV-237
- 1b.
- 2a. Trechter
- 2b. -/-
- 2c. -/-
- 2d. -
- 2e. Ongeglasd
- 2f. Gebotterd
- 2g. Geen radering rondom ketelopening
- 2h. Compleet en gaaf exemplaar
- 3a.
- 3b.
- 3c.
- 4. 1675-1700
- 5. Gorinchem
- 6.
- 7.

© Jan van Oostveen (<http://www.xs4all.nl/~kleipijp/kleipijp/>)

Foto pijp schaal 1:1





**Catalogusnummer 20.**

- 1a. MV-241
- 1b.
- 2a. Dubbelconisch
- 2b. -/-
- 2c. -/-
- 2d. MC gekroond?
- 2e. Geglaasd
- 2f. Gebotterd
- 2g. Gehele radering rondom ketelopening
- 2h.
- 3a. Tweemaal lelie in ruit in vierpas
- 3b. Geglaasd
- 3c.
- 4. 1640-1660
- 5. Gorinchem
- 6. Marcus Claasz
- 7.

Foto pijp schaal 1:1



© Jan van Oostveen (<http://www.xs4all.nl/~kleipijp/kleipijp/>)



**Catalogusnummer 21.**

- 1a. MV-239
- 1b.
- 2a. Dubbelconisch
- 2b. -/-
- 2c. -/-
- 2d. ? gekroond
- 2e. Ongeglasd
- 2f. Gebotterd
- 2g. Radering voorzijde ketelopening
- 2h.
- 3a. -
- 3b. Ongeglasd
- 3c.
- 4. 1635-1660
- 5. Gorinchem
- 6.
- 7.

Foto pijp schaal 1:2



© Jan van Oostveen (<http://www.xs4all.nl/~kleipijp/kleipijp/>)



**Catalogusnummer 22.**

- 1a. MV-240
- 1b.
- 2a. Trechter
- 2b. -/-
- 2c. C 90graden gedraaid? / -
- 2d. -
- 2e. Ongeglasd
- 2f. Gebotterd
- 2g. Radering voorzijde ketelopening
- 2h.
- 3a. -
- 3b. Ongeglasd
- 3c.
- 4. 1690-1710
- 5. Gorinchem
- 6.
- 7.

Foto pijp schaal 1:1



© Jan van Oostveen (<http://www.xs4all.nl/~kleipijp/kleipijp/>)



**Catalogusnummer 23.**

- 1a. MV-235
- 1b.
- 2a. Trechter
- 2b. -/-
- 2c. -/-
- 2d. -
- 2e. Ongeglasd
- 2f. Gebotterd
- 2g. Radering voorzijde ketelopening
- 2h.
- 3a.
- 3b.
- 3c.
- 4. 1675-1700
- 5. Gorinchem
- 6.
- 7.

Foto pijp schaal 1:1

© Jan van Oostveen (<http://www.xs4all.nl/~kleipijp/kleipijp/>)

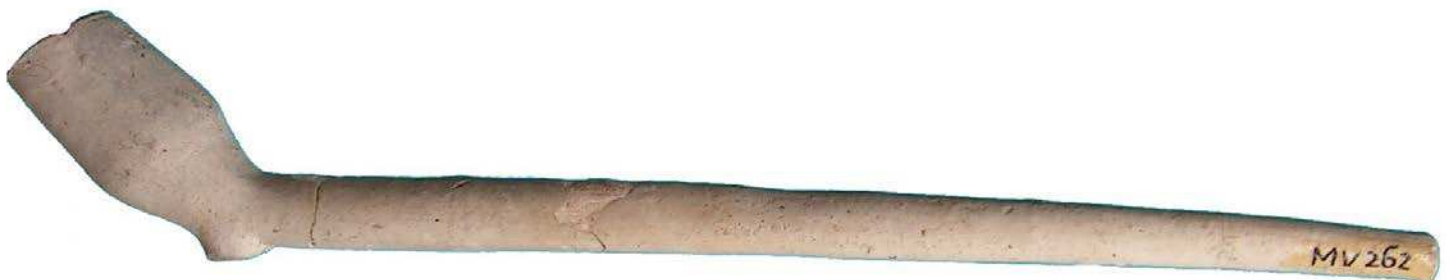


**Catalogusnummer 24.**

- 1a. MV-262; Gorinchem, Dalemstraat, beerput
- 1b.
- 2a. Trechter
- 2b. -/-
- 2c. -/-
- 2d. -
- 2e. Ongeglasd
- 2f. Gebotterd
- 2g. Radering voorzijde ketelopening
- 2h. Compleet exemplaar
- 3a.
- 3b.
- 3c.
- 4. 1680-1710
- 5. Gorinchem
- 6.
- 7.



© Jan van Oostveen (<http://www.xs4all.nl/~kleipijp/kleipijp/>)



**Catalogusnummer 25.**

Foto pijp schaal 1:1

- 1a.
- 1b.
- 2a. Trechter
- 2b. -/-
- 2c. Man? boven tekst ..DE /  
hand onder hart boven  
tekst TRO...
- 2d. -
- 2e. Ongeglasd
- 2f.
- 2g.
- 2h. Loodglazuur op kop
- 3a.
- 3b.
- 3c.
- 4. 1700-1740
- 5. Gorinchem
- 6.
- 7.



© Jan van Oostveen (<http://www.xs4all.nl/~kleipijp/kleipijp/>)